



Kaminofen Sella

- **moderner, um 360° drehbarer Kaminofen**
- große, gerundete Sichtscheibe
- Scheibenspülluftsystem
- **3-Punkt Türverschluss für optimale Stabilität**
- großer Feuerraum aus Schamotte für 33er Holzscheite
- hervorragendes Abbrandverhalten und Flammenbild durch modernste Feuerungstechnik
- Rüttelrost aus Guss
- **Primär- und Sekundärluft getrennt regulierbar**
- Brennstoffe: Holz, Holzbriketts und Braunkohlebriketts
- Rauchrohranschluss oben
- geprüft nach EN 13240; DIN plus; 15 a B-VG; VKF
- erfüllt die Münchener und Regensburger Anforderungen
- für Mehrfachbelegung geeignet
- **Erfüllt alle Anforderungen der zu erwartenden novellierten 1. BImSchV**

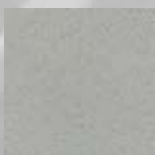


Sella
Keramikverkleidung schiefer

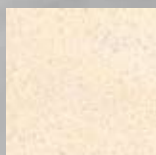
Keramik-Glasuren



apricot



schiefer



ahorn

Konstruktionsänderungen und Irrtum vorbehalten.

Bezeichnung	Artikelnummer
Korpus:	gussgrau
Seitenverkleidung	• Lochblech-Design 23/4381
Korpus:	gussgrau
Keramikverkleidung	• apricot 23/4384
	• schiefer 23/4385
	• ahorn 23/4388
	• Sonderglasur 23/438x
Natursteinverkleidung	23/4383

Nennwärmeleistung:	8 kW
Leistungsbereich:	4 - 8 kW
Wirkungsgrad:	> 78,0 %
Gewicht:	
mit Stahlverkleidung:	148 kg
mit Keramikverkleidung:	160 kg
mit Natursteinverkleidung:	173 kg
Höhe / Breite / Tiefe:	1074 / 666 / 475 mm
Rauchrohrstutzen:	Ø 150 mm
Anschlusshöhen	
oben ¹⁾ :	1062 mm
oben mit Winkelbogen ²⁾ :	1690 mm

- 1) Anschlusshöhe bis Oberkante Stutzen
2) Anschlusshöhe bis Mitte Stutzen bei Verwendung von Olsberg-Winkelbogen 700x450

Maßzeichnung

