



Kaminofen Pale

- kompaktes, schlichtes Design
- große, gerundete Sichtscheibe
- **Scheibenspülluftsystem mit vorgewärmter Sekundärluft**
- **2-Punkt Türverschluss für optimale Stabilität**
- **großer Feuerraum aus Schamotte für 50er Holzscheite**
- hervorragendes Abbrandverhalten und Flammenbild durch modernste Feuerungstechnik
- Rüttelrost aus Guss
- Primär- und Sekundärluft getrennt regulierbar
- Brennstoffe: Holz und Holzbriketts
- Rauchrohranschluss oben und hinten möglich
- **Stutzen für externe Verbrennungsluftzufuhr**
- geprüft EN 13240; DIN plus; 15 a B-VG; VKF
- erfüllt die Münchener und Regensburger Anforderungen
- für Mehrfachbelegung geeignet
- **Erfüllt alle Anforderungen der zu erwartenden novellierten 1. BImSchV**

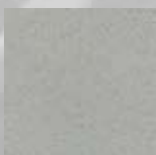


Pale

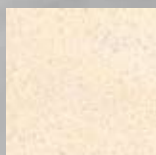
Keramik-Glasuren



apricot



schiefer



ahorn

Konstruktionsänderungen und Irrtum vorbehalten.

Bezeichnung	Artikelnummer
Korpus:	gussgrau
Keramikeinleger	• apricot 23/4484
	• schiefer 23/4485
	• ahorn 23/4488
	• Sonderglasur 23/448x

Zubehör:

Dekor-Säulenfüße	• Höhe 100 mm	23/4481.9250
Dekor-Säulenfüße	• Höhe 450 mm	23/4481.9260

Nennwärmeleistung:	8 kW
Leistungsbereich:	4 - 8 kW
Wirkungsgrad:	> 78,0 %
Gewicht mit Keramikeinleger	157 kg
Höhe / Breite / Tiefe:	755 / 750 / 430 mm
Rauchrohrstutzen:	Ø 150 mm
Anschlusshöhe oben ¹⁾ :	778 mm
hinten ²⁾ :	640 mm
Verbrennungsluftstutzen:	Ø 120 mm
Anschlusshöhe hinten ²⁾ :	93 mm

- 1) Anschlusshöhe bis Oberkante Stutzen
2) Anschlusshöhe bis Mitte Stutzen

Maßzeichnung

