



# Kaminofen Pago Compact

- große, gerundete Sichtscheibe ohne Rahmen
- Scheibenspülluftsystem mit vorgewärmter Sekundärluft
- **patentierter, selbstschließender Feuerraum für raumluftunabhängigen Betrieb**
- großer Feuerraum aus Schamotte für 33er Holzscheite
- hervorragendes Abbrandverhalten und Flammenbild durch modernste Feuerungstechnik
- Rüttelrost aus Guss
- Primär- und Sekundärluft getrennt regulierbar
- Brennstoffe: Holz und Holzbriketts
- Rauchrohranschluss oben und hinten möglich
- **Stutzen für raumluftunabhängigen Betrieb**
- **Allgemeine bauaufsichtliche Zulassung für gleichzeitigen Betrieb mit Lüftungsanlagen**
- **Zulassungsnummer Z-43.12-179, Deutsches Institut für Bautechnik**
- geprüft EN 13240; DIN plus; 15 a B-VG; VKF
- erfüllt die Münchener und Regensburger Anforderungen
- Mehrfachbelegung des Schornsteins bei raumluftabhängiger und externer Verbrennungsluftversorgung möglich
- **Erfüllt alle Anforderungen der zu erwartenden novellierten 1. BImSchV**

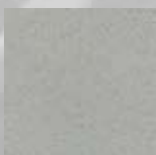


Pago Compact  
Natursteinverkleidung

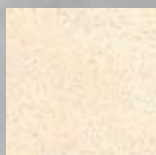
## Keramik-Glasuren



apricot



schiefer



ahorn

Konstruktionsänderungen und Irrtum vorbehalten.

Bezeichnung	Artikelnummer
Korpus:	gussgrau
Keramikverkleidung	• apricot 23/3694
	• schiefer 23/3695
	• ahorn 23/3698
	• Sonderglasur 23/369x
Natursteinverkleidung	23/3693

Nennwärmeleistung:	8 kW
Leistungsbereich:	4 - 8 kW
Wirkungsgrad:	> 78,0 %
Gewicht:	
mit Keramikverkleidung	182 kg
mit Natursteinverkleidung	195 kg
Höhe / Breite / Tiefe:	1164 / 586 / 517 mm
Rauchrohrstutzen:	Ø 150 mm
Anschlusshöhe oben <sup>1)</sup> :	1084 mm
hinten <sup>2)</sup> :	926 mm
Verbrennungsluftstutzen:	Ø 125 mm
Anschlusshöhe hinten <sup>2)</sup> :	241 mm

- 1) Anschlusshöhe bis Oberkante Stutzen  
2) Anschlusshöhe bis Mitte Stutzen

## Maßzeichnung

