



Kaminofen Kone

- **moderner Eck-Kaminofen, der wandbündig aufgestellt werden kann**
- große, gerundete Sichtscheibe
- Scheibenspülluftsystem mit vorgewärmter Sekundärluft
- 2-Punkt Türverschluss für optimale Stabilität
- integrierter Griff, außerhalb des Strahlungsbereiches
- großer Feuerraum aus Schamotte für 33er Holzscheite
- hervorragendes Abbrandverhalten und Flammenbild durch modernste Feuerungstechnik
- Rüttelrost aus Guss
- Primär- und Sekundärluft getrennt regulierbar
- Brennstoffe: Holz und Holzbriketts
- Rauchrohranschluss oben und hinten möglich
- **Stutzen für externe Verbrennungsluftzufuhr**
- geprüft EN 13240; DIN plus; 15 a B-VG; VKF
- erfüllt die Münchener und Regensburger Anforderungen
- für Mehrfachbelegung geeignet
- **Erfüllt alle Anforderungen der zu erwartenden novellierten 1. BImSchV**



Kone
Lochblech-Design, ahorn

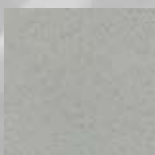


Kone
Natursteinverkleidung

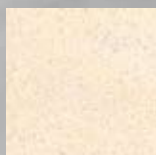
Keramik-Glasuren



apricot



schiefer



ahorn

Konstruktionsänderungen und Irrtum vorbehalten.

Bezeichnung	Artikelnummer
Korpus:	gussgrau
Lochblech-Design	
Keramikabdeckung	• apricot 23/4074
	• schiefer 23/4075
	• ahorn 23/4078
	• Sonderglasur 23/407x
Korpus:	gussgrau
Keramikverkleidung	• apricot 23/4064
	• schiefer 23/4065
	• ahorn 23/4068
	• Sonderglasur 23/406x
Natursteinverkleidung	23/4063

Nennwärmeleistung:	6 kW
Leistungsbereich:	4 - 8 kW
Wirkungsgrad:	> 80,0 %
Gewicht:	
mit Lochblech-Design	163 kg
mit Keramikverkleidung	174 kg
mit Natursteinverkleidung	204 kg
Höhe / Breite / Tiefe:	1089 / 745 / 480 mm
Rauchrohrstutzen:	Ø 150 mm
Anschlusshöhe:	oben ¹⁾ : 1108 mm
	hinten ²⁾ : 981 mm
Verbrennungsluftstutzen:	Ø 120 mm
Anschlusshöhe:	hinten ²⁾ : 206 mm

- 1) Anschlusshöhe bis Oberkante Stutzen
2) Anschlusshöhe bis Mitte Stutzen

Maßzeichnung

