



Kaminofen Kieyo Compact

- modernes, zeitloses Design
- gerundete Sichtscheibe
- Scheibenspülluftsystem mit vorgewärmter Sekundärluft
- **patentierter, selbstschließender Feuerraum für raumluftunabhängigen Betrieb**
- Feuerraum aus Schamotte
- hervorragendes Abbrandverhalten und Flammenbild durch modernste Feuerungstechnik
- Rüttelrost aus Guss
- Primär- und Sekundärluft getrennt regulierbar
- Brennstoffe: Holz und Holzbriketts
- Rauchrohranschluss oben und hinten möglich
- **Stutzen für raumluftunabhängigen Betrieb**
- **Allgemeine bauaufsichtliche Zulassung für gleichzeitigen Betrieb mit Lüftungsanlagen**
- **Zulassungsnummer Z-43.12-207, Deutsches Institut für Bautechnik**
- geprüft EN 13240; DIN plus; 15 a B-VG; VKF
- erfüllt die Münchener und Regensburger Anforderungen
- Mehrfachbelegung des Schornsteins bei raumluftabhängiger und externer Verbrennungsluftversorgung möglich
- **Erfüllt alle Anforderungen der zu erwartenden novellierten 1. BImSchV**



Kieyo Compact
Stahlblech Natursteineinleger

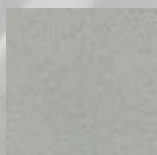


Kieyo Compact
Natursteinverkleidung

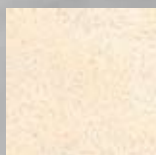
Keramik-Glasuren



apricot



schiefer



ahorn

Konstruktionsänderungen und Irrtum vorbehalten.

Bezeichnung	Artikelnummer
Korpus:	schwarz
Seitenverkleidung	Stahlblech, schwarz
Keramikeinleger	<ul style="list-style-type: none"> • apricot 23/5057 • schiefer 23/5059 • ahorn 23/5050 • Sonderglasur 23/505x
Natursteineinleger	23/5056
Korpus:	schwarz
Seitenverkleidung und Einleger:	
Keramik	<ul style="list-style-type: none"> • apricot 23/5054 • schiefer 23/5055 • ahorn 23/5058 • Sonderglasur 23/505y
Natursteinverkleidung	23/5053

Nennwärmeleistung: 5 kW
 Leistungsbereich: 3 - 6 kW
 Wirkungsgrad: > 78,0 %

Gewicht:
 mit Stahlblechverkleidung 145 kg
 mit Keramikverkleidung 171 kg
 mit Natursteinverkleidung 180 kg
 Höhe / Breite / Tiefe: 1301 / 450 / 450 mm

Rauchrohrstutzen: Ø 150 mm
 Anschlusshöhe oben ¹⁾: 1305 mm
 hinten ²⁾: 1157 mm
 Verbrennungsluftstutzen: Ø 125 mm
 Anschlusshöhe hinten ²⁾: 230 mm

1) Anschlusshöhe bis Oberkante Stutzen
 2) Anschlusshöhe bis Mitte Stutzen

Maßzeichnung

