



Kaminofen Fogo

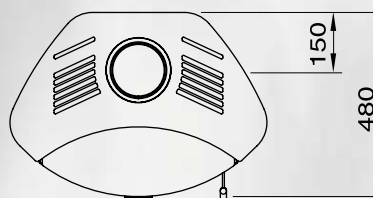
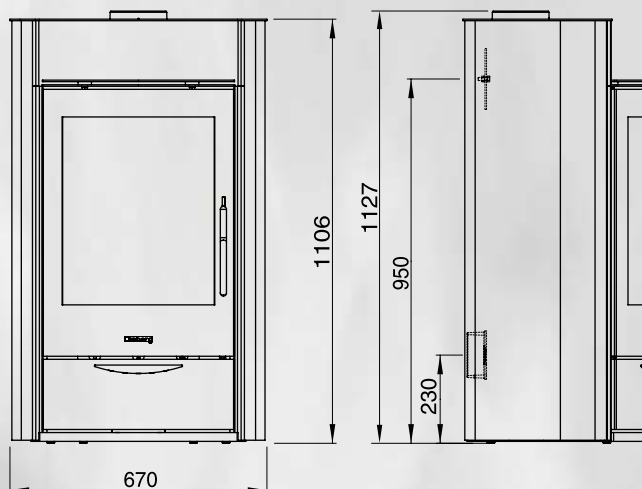
- eleganter Kaminofen
- große, gerundete Sichtscheibe
- Scheibenspülluftsystem mit vorgewärmter Sekundärluft
- **3-Punkt Türverschluss für optimale Stabilität**
- großer Feuerraum aus Schamotte für 33er Holzscheite
- hervorragendes Abbrandverhalten und Flammenbild durch modernste Feuerungstechnik
- Rüttelrost aus Guss
- Primär- und Sekundärluft getrennt regulierbar
- Brennstoffe: Holz, Holzbriketts und Braunkohlebriketts
- Rauchrohranschluss oben und hinten möglich
- **Stutzen für externe Verbrennungsluftzufuhr**
- geprüft EN 13240; DIN plus; 15 a B-VG; VKF
- erfüllt die Münchener und Regensburger Anforderungen
- für Mehrfachbelegung geeignet
- **Erfüllt alle Anforderungen der zu erwartenden novellierten 1. BImSchV**

Bezeichnung		Artikelnummer
Korpus:	gussgrau	
Keramikeinleger	• apricot	23/4664
	• schiefer	23/4665
	• ahorn	23/4668
	• Sonderglasur	23/466x
Natursteineinleger	23/4663	

Nennwärmeleistung:	6 kW
Leistungsbereich:	4 - 8 kW
Wirkungsgrad:	> 78,0 %
Gewicht:	
mit Stahlverkleidung	159 kg
Höhe / Breite / Tiefe:	1106 / 670 / 480 mm
Rauchrohrstutzen:	Ø 150 mm
Anschlusshöhe:	oben ¹⁾ : 1127 mm
	hinten ²⁾ : 950 mm
Verbrennungsluftstutzen:	Ø 120 mm
Anschlusshöhe	hinten ²⁾ : 230 mm

- 1) Anschlusshöhe bis Oberkante Stutzen
 2) Anschlusshöhe bis Mitte Stutzen

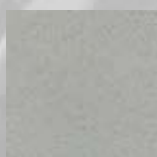
Maßzeichnung



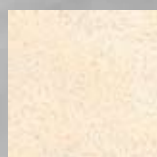
Keramik-Glasuren



apricot



schiefer



ahorn