

**Olsberg**   
PRIMÄRHEIZTECHNIK



Escala Keramikverkleidung ahorn

# Kaminofen Escala

- **moderner, drehbarer Kaminofen**
- große, gerundete Sichtscheibe
- Scheibenspülluftsystem mit vorgewärmter Sekundärluft
- **2-Punkt Türverschluss für optimale Stabilität**
- integrierter Griff, außerhalb des Strahlungsbereiches
- großer Feuerraum aus Schamotte für 33er Holzscheite
- hervorragendes Abbrandverhalten und Flammenbild durch modernste Feuerungstechnik
- Rüttelrost aus Guss
- Primär- und Sekundärluft getrennt regulierbar
- Brennstoffe: Holz und Holzbriketts
- Rauchrohranschluss oben
- **Stutzen für externe Verbrennungsluftzufuhr**
- geprüft EN 13240; DIN plus; 15 a B-VG; VKF
- erfüllt die Münchener und Regensburger Anforderungen
- für Mehrfachbelegung geeignet
- **Erfüllt alle Anforderungen der zu erwartenden novellierten 1. BImSchV**



Escala  
Lochblech-Design

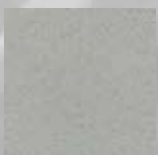


Escala  
Natursteinverkleidung

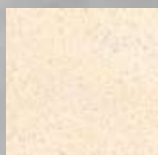
## Keramik-Glasuren



apricot



schiefer



ahorn

Konstruktionsänderungen und Irrtum vorbehalten.

Bezeichnung	Artikelnummer
Korpus: gussgrau	
Seitenverkleidung • Lochblech-Design	23/4361
Korpus: gussgrau	
Keramikverkleidung • apricot	23/4364
• schiefer	23/4365
• ahorn	23/4368
• Sonderglasur	23/436x
Natursteinverkleidung	23/4363

Nennwärmeleistung:	6 kW
Leistungsbereich:	4 - 8 kW
Wirkungsgrad:	> 78,0 %
Gewicht:	
mit Stahlverkleidung:	151 kg
mit Keramikverkleidung:	169 kg
mit Natursteinverkleidung:	232 kg
Höhe / Breite / Tiefe:	1074 / 666 / 475 mm
Rauchrohrstutzen:	Ø 150 mm
Anschlusshöhe oben <sup>1)</sup> :	1062 mm
Verbrennungsluftstutzen:	Ø 120 mm
Anschlusshöhe hinten <sup>2)</sup> :	172 mm

- 1) Anschlusshöhe bis Oberkante Stutzen  
2) Anschlusshöhe bis Mitte Stutzen

## Maßzeichnung

