



Heizkessel EKCO LN2



elektrische
Wärmequelle



SICHERHEIT

Wasserdurchflusskontrollsystem
Sicherheitsventil
Temperaturbegrenzer
Automatisches Entlüftungsventil

ÖKOLOGIE

Keine Abgase
Lautlose Arbeit

MODERNE TECHNOLOGIE

Mikroprozessor-Steuerung
Elektronische Steuerleiste mit Mikroprozessor ausgestattet
Bauteile von höchster Qualität

SPARSAMKEIT

Niedrige Investitionskosten
Minimale Bedienungs- und Wartungskosten
Wirkungsgrad 99,4%
Automatische Leistungswahl

KOMFORT

Einfache und problemlose Bedienung
Vollautomatik

SOLARANLAGETAUGLICH!

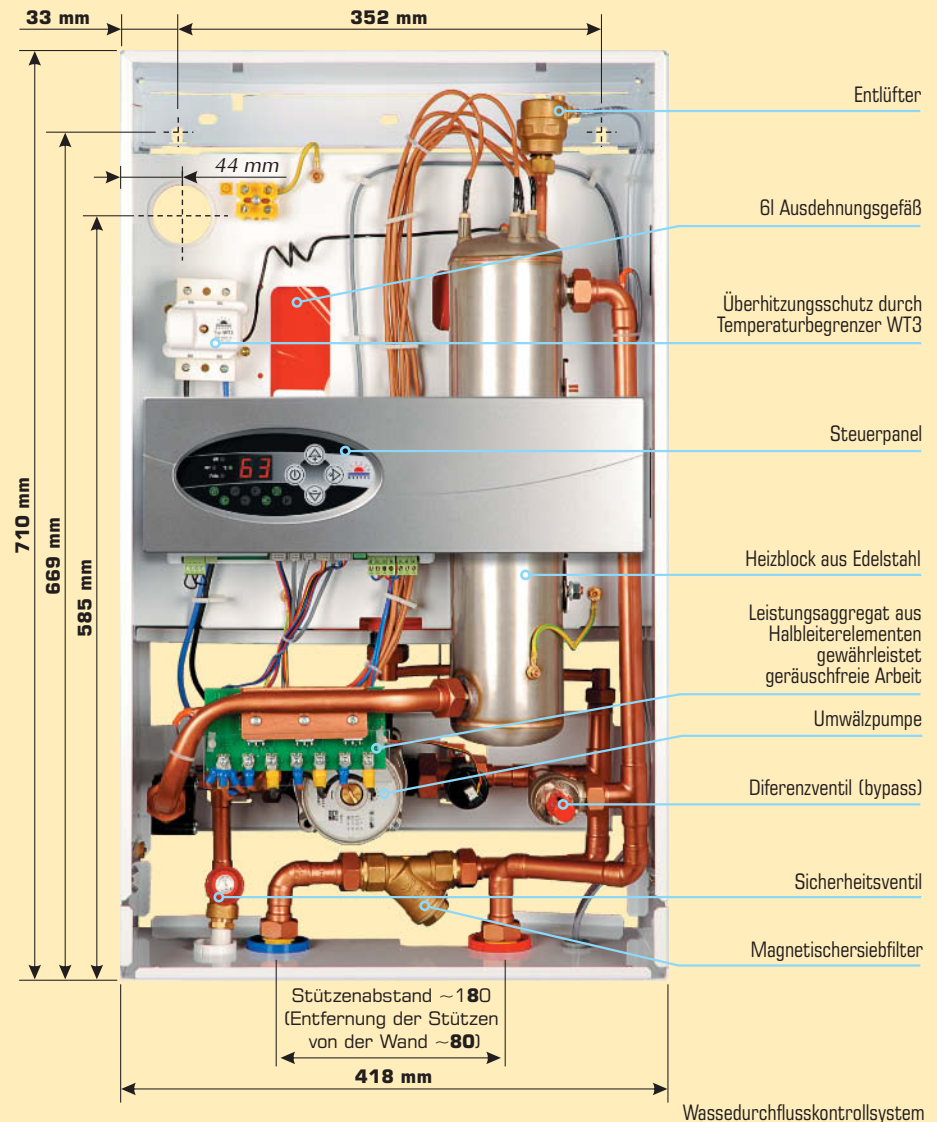
Die moderne Technologie und das elektronische Steuerungssystem garantieren automatische, sichere und einwandfreie Arbeit des Kessels.

Der elektrische Heizkessel KOSPEL EKCO ist für die Zentralheizung bestimmt. Er sichert maximalen Komfort und genaue Temperatureinstell-möglichkeit in allen Räumen.

Elektronische Steuerschaltungen gewährleisten eine bedienungsfreie und ökonomische Funktion des Gerätes.

Für den elektrischen Heizkessel benötigen Sie keinen Schornstein und keine Kellerräume. Dank der niedrigen Anschaffungskosten findet der Heizkessel insbesondere Anwendung dort, wo es keinen Gasanschluss gibt oder das Gasnetz erst aufgebaut wird.

Auch in Ferienhäusern ist der Heizkessel die einfachste und kostengünstigste Lösung. Außerdem eignet er sich vollkommen für die Beheizung von Objekten, in denen es keine oder nur begrenzte Möglichkeiten für einen Schornsteinbau gibt, z.B. in Steinhäusern und Gebäuden von historischem Wert. Darüber hinaus ist er eine ideale Lösung für Tankstellen, wo aus Sicherheitsgründen nur feuerlose Geräte angewendet werden



EKCO LN2

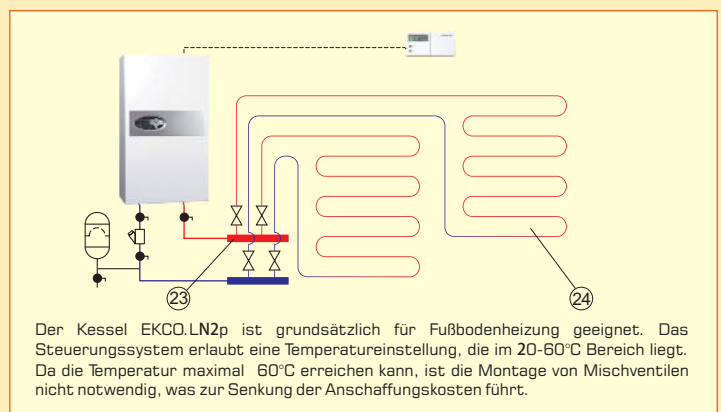
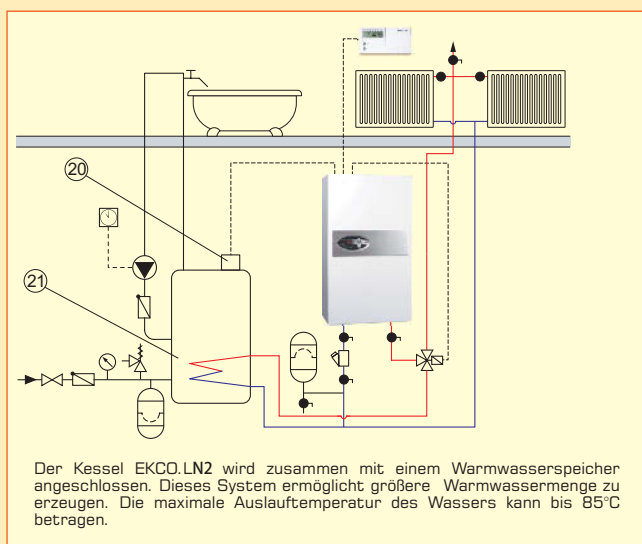
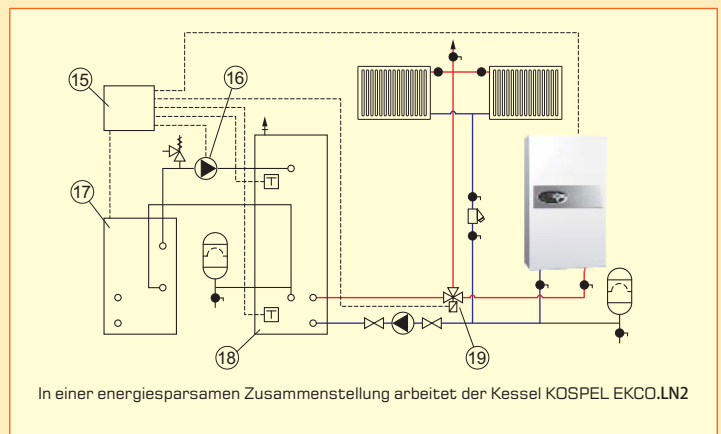
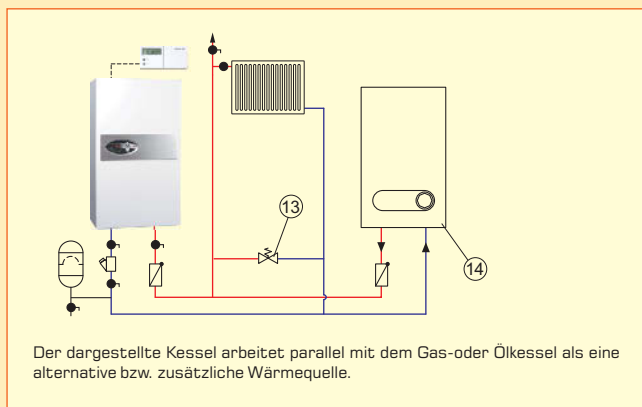
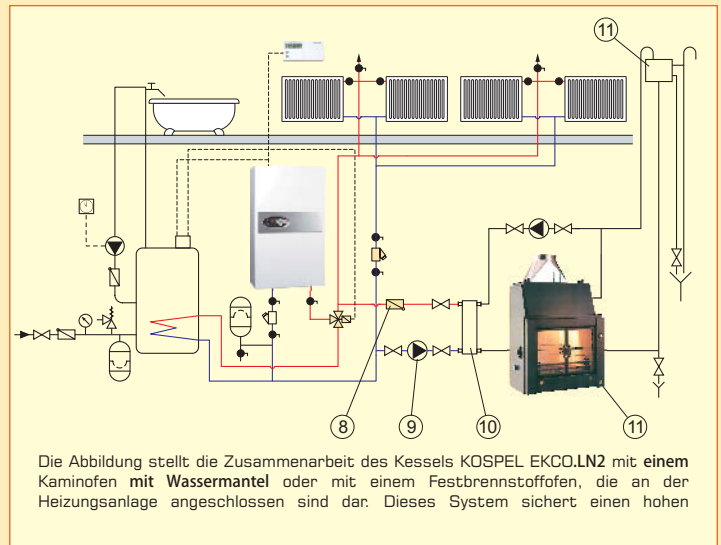
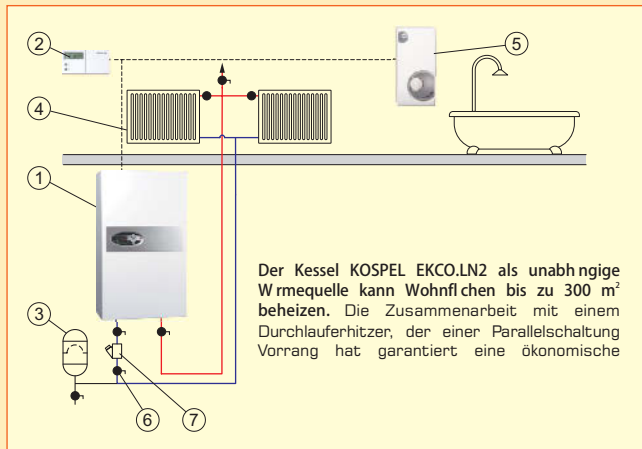
Die Kessel EKCO werden in verschiedenen Ausführungen angeboten. Das ermöglicht die Wahl des Gerätes nach den individuellen Bedürfnissen unserer Kunden. Alle Modelle sind mit einer Wasseranlage mit Brauchwasserbehälter kompatibel.

- o EKCO.LN2- die Grundausrüstung des Kessels ist für die Arbeit mit Heizungsanlage bestimmt ausgerüstet in ein GI Ausdehnungsgefäß
- o EKCO.LN2p- geeignet für Fußbodenheizung
- o Mikroprozessor steuert die Leistung des Heizkessels
- o Automatische Leistungseinstellung (6-Stufen Leistung)
- o Wassertemperaturbereich in der Heizanlage:
Typ EKCO.LN2 20°C-85°C
Typ EKCO.LN2p 20°C-60°C
- o Steuerung der Umwälzpumpe
- o Automatische Einstellung der Arbeitsparameter
- o Magnetischer Siebfilter inklusiv



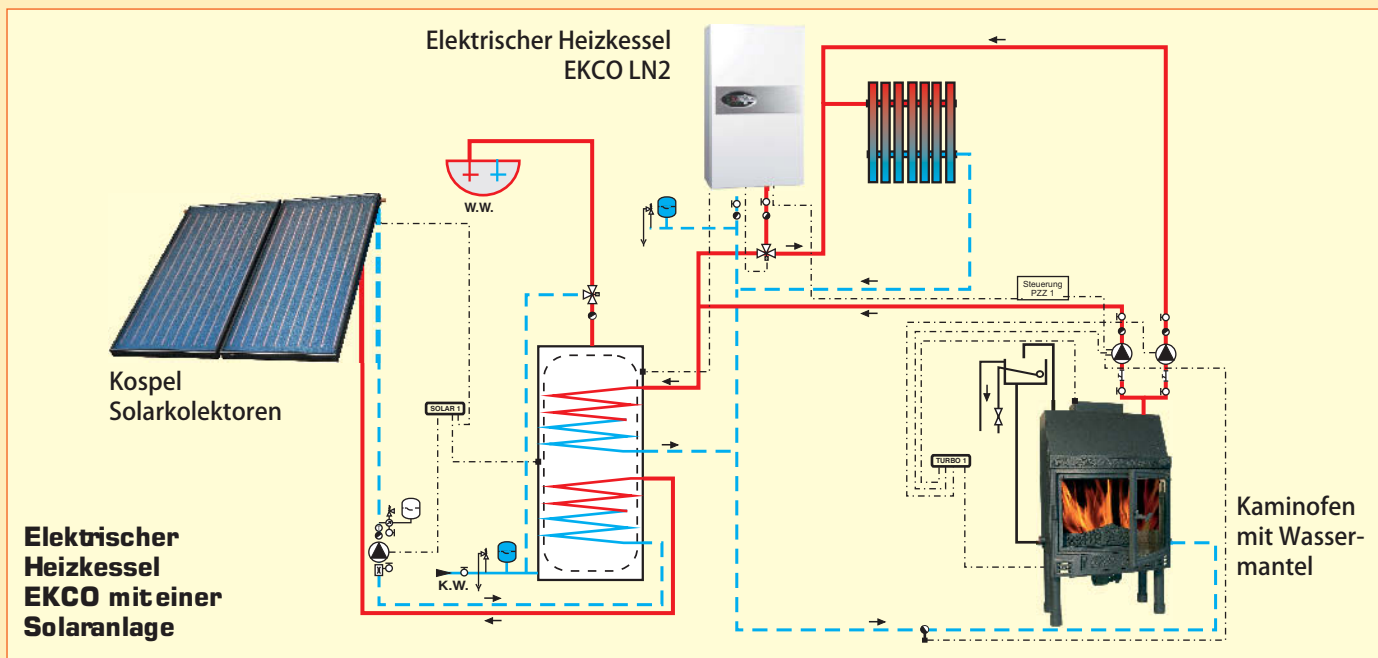
elektronisches multifunktionelles Steuerpanel

Die Zentralheizungsanlage, ausgerüstet mit dem Kessel KOSPEL EKCO LN2, benötigt niedrige Investitionsaufwendungen bei hohem Komfort und beträchtlicher Energieeinsparung.



Achtung! Die beschriebene Beispiele sind nur unsere Vorschläge und stellen am meisten verwendeten Ausführungen dar. Die Installation der Zentralheizungsanlage darf nur durch einen Fachbetrieb vorgenommen werden.

- | | |
|--|------------------------------|
| 1. Elektrischer Heizkessel KOSPEL EKCO LN2 | 14. Heizkessel |
| 2. Temperatursteuerung | 15. Steuerung der Wärmepumpe |
| 3. Membran - Ausdehnungsgefäß | 16. Umwälzpumpe |
| 4. Heizkörper | 17. Kompressions-Wärmepumpe |
| 5. Elektrischer Durchlauferhitzer | 18. Pufferbehälter |
| 6. Sperrventil | 19. Dreiwegeventil |
| 7. Siebfilter | 20. Thermostat |
| 8. Rückschlagventil | 21. Brauchwasserspeicher |
| 9. Umwälzpumpe | 22. Steuerschaltung |
| 10. Wärmetauscher | 23. Heizkreisverteiler |
| 11. Kaminofen | 24. Heizkreis |
| 12. Überlaufgefäß | |
| 13. Ablaufventil | |



Technische Daten:

Bemessungsaufnahme	kW	4	6	8	4	6	8	12	15	18	21	24	
Bemessungsspannung		230V ~			400 V 3 N~								
Bemessungsstrom	A	17,4	26,0	34,8	3x5,7	3x8,7	3x11,7	3x17,3	3x21,7	3x26,0	3x30,3	3x34,6	
Nennstrom der Sicherung	A	20	32	40	10		16	20	25	32	40		
Leiterquerschnitt	mm ²	3 x 2,5	3 x 4	3 x 6	5 x 1		5 x 1,5	5 x 2,5		5 x 4		5 x 6	
Zulässige Temperatur	°C								100				
Zulässiger Druck	MPa								0,3				
Abmessungen HxBxT	mm								710 x 418 x 251				
Gewicht	kg								~ 24,5				
Wasseranschluss		Internes Gewinde 3/4"											
Geschätzte Heizfläche*	m ²	30 - 50	40 - 70	60 - 100	30 - 50	40 - 70	60 - 100	100 - 140	130 - 180	150 - 220	180 - 250	220 - 300	

* Die Kesselleistung soll aufgrund der erstellten Wärmebilanz angepasst werden.



Das Unternehmen KOSPEL S.A. ist 1990 in Koszalin gegründet worden. Die Firma gehört zu den führenden Herstellern von elektrischen Heizgeräten in Polen. Da die Kundenzufriedenheit das oberste Ziel der Firma Kospel S.A ist, sind unsere Produkte konzipiert um die Anforderungen und Wünsche der Kunden zu erfüllen. Schon während der Entwicklungsphase, berücksichtigen wir die Bedürfnisse und die Anregungen unserer Kunden. Außerdem verwenden wir nur moderne Verarbeitungsmaschinen. Dies und die ständige Überwachung der Produktion durch unsere Qualitätsabteilung garantieren einwandfreie Beschaffenheit und Sicherheit unserer Geräte. Wir schenken besondere Aufmerksamkeit dem Bedienungskomfort sowie einem hohen Grad an Energie- und Rohstoffersparnis. Unser Servicenetz bietet schnelle und professionelle Hilfe sowie technische Auskunft an. Das Unternehmen KOSPEL S.A. verfügt über zahlreiche Zertifikate, die u. a. vom deutschen Prüf- und Zertifizierungsinstitut VDE erstellt worden sind. Die Verkaufspolitik auf dem Außenmarkt hat zu dem wesentlichen Wachstum des Exportes geführt. Heutzutage verkaufen wir unsere Produkte in über 30 Ländern, z. B. in Deutschland, Großbritannien, Schweden, Spanien, in der Ukraine und Rußland.

Ihr Ansprechpartner:



KOSPEL S.A. 75-136 Koszalin, ul. Olchowa 1,
Zentrale Tel.: +48 94 346 38 08, Fax : +48 94 346 33 70,
E-Mail: info@kospel.pl, Internet: www.kospel.pl