



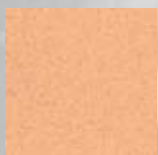
Kaminofen Bemina

- **klassischer Eck-Kaminofen, der wandbündig aufgestellt werden kann**
- große, gerundete Sichtscheibe
- Scheibenspülluftsystem
- **3-Punkt Türverschluss für optimale Stabilität**
- Holzablagefach
- großer Feuerraum aus Schamotte für 33er Holzscheite
- hervorragendes Abbrandverhalten und Flammenbild durch modernste Feuerungstechnik
- Rüttelrost aus Guss
- **Primär- und Sekundärluft getrennt regulierbar**
- Brennstoffe: Holz, Holzbriketts und Braunkohlebriketts
- Rauchrohranschluss oben und hinten möglich
- geprüft nach EN 13240; DIN plus; 15 a B-VG; VKF
- erfüllt die Münchener und Regensburger Anforderungen
- für Mehrfachbelegung geeignet
- **Erfüllt alle Anforderungen der zu erwartenden novellierten 1. BImSchV**

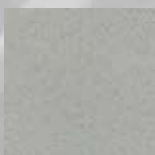


Bemina
Natursteinverkleidung

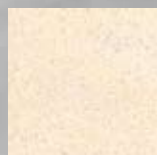
Keramik-Glasuren



apricot



schiefer



ahorn

Konstruktionsänderungen und Irrtum vorbehalten.

Bezeichnung	Artikelnummer
Korpus:	gussgrau
Keramikverkleidung	• apricot 23/4084
	• schiefer 23/4085
	• ahorn 23/4088
	• Sonderglasur 23/408x
Natursteinverkleidung	23/4083

Nennwärmeleistung:	8kW
Leistungsbereich:	4 - 8 kW
Wirkungsgrad:	> 80,0 %
Gewicht:	
mit Keramikverkleidung	170 kg
mit Natursteinverkleidung	189 kg
Höhe / Breite / Tiefe:	1105 / 745 / 469 mm
Rohrstutzen:	Ø 150 mm
Anschlusshöhe:	
oben ¹⁾ :	1108 mm
oben mit Winkelbogen ²⁾ :	1693 mm
hinten ³⁾ :	982 mm

1) Anschlusshöhe bis Oberkante Stutzen

2) Anschlusshöhe bis Mitte Stutzen bei Verwendung von Olsberg-Winkelbogen 700x450

3) Anschlusshöhe bis Mitte Stutzen

Maßzeichnung

