



Polar AQUA Speckstein inkl. Kombi-Abdeckplatte

7901-9

Polar AQUA III mit Wasser-Wärmetauscher

Alle Vorzüge auf einen Blick:

- Moderne, ovale Grundform, geringe Bautiefe.
- Uneingeschränkt ausrüstbar mit allen Polar 8-Verkleidungen aus Stahlblech, Naturstein, Speckstein, Edelgraniten oder Kachelausführungen.
- Mit Rauchrohrabgang oben oder hinten.
- Anschlussfertige im Lieferumfang enthaltene wasserseitige Verrohrung, dezent verdeckt durch die Rückwand
- Praktische Entlüftungshilfe mit Silikonschlauch
- Thermische Ablaufsicherung, Speicher-Ladestation und Differenzregler als Zubehör.
- Saubere Verbrennung durch bekannte ORANIER-Heiztechnik
- Getrennt regelbare Primär- und Sekundärluft (Scheibenspülung)
- Externer Verbrennungsluftanschluss möglich
- Erfüllt alle aktuell geltenden Emissionsgrenzwerte in Deutschland, Österreich und Schweiz
- Teleskop-Abdeckung AQUAcover (als Zubehör) für Rohranschlüsse.

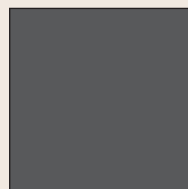
Zubehör und Installationsschema (siehe Seite 57).

Typ	7601-9 Polar AQUA	
geprüft nach DIN EN 13240 / 303-5		x
Bauart		1
Nennwärmeleistung	kW	9,0
Wasserseitige Leistung	kW	5,0
Höhe	mm	1203*/1233
Breite	mm	620
Tiefe	mm	500
Gewicht (inkl. Verpackung)	kg	210 / 240**
Raumheizvermögen	m³	> 200
Höhe bis Unterkante Rohrstutzen (Abg. hinten)	mm	1000
Höhe bis Oberkante Rohrstutzen (Abg. oben)	mm	1206
Hinterkante bis Mitte Rauchrohr (Abg. oben)	mm	137
Ø Rauchrohranschluss / Luftstutzen	mm	150 / 100
Wirkungsgrad	%	82
zul. Vorlauftemperatur	°C	95
zul. Betriebsdruck	bar	3,0
Wasserinhalt	l	30
Daten zur Schornsteinberechnung nach DIN EN 13384		
Abgasmassenstrom	g / s	9,0
Abgastemperatur	°C	195
Förderdruck	mbar	0,14

* ohne Abdeckplatte
** Stein-/Kachelverkleidung

Polar-Kaminöfen erhalten Sie in folgenden Ausführungen:

Stahl / Stein



Stahl Gussgrau

Kachel



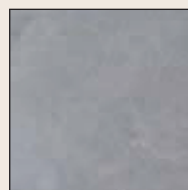
Kachel Champagner



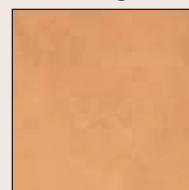
Naturstein



Kachel Kiefer Beige



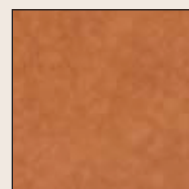
Speckstein



Kachel California Gold



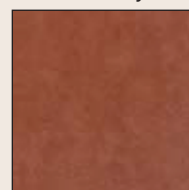
Granit Kiesel Beige



Kachel Sweat Candy



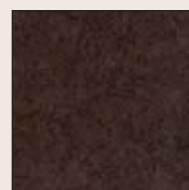
Granit Kaschmir



Kachel Chocolate Brown

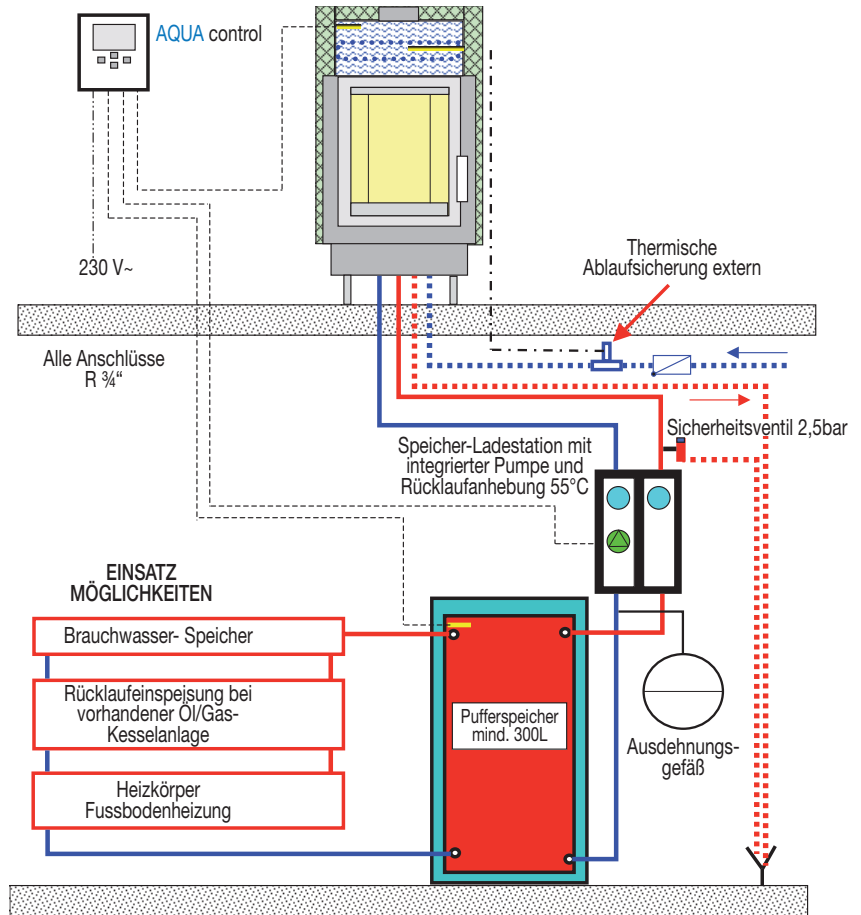


Granit Paradies



Kachel Coffee

Installationschema:



Installationschema Beispiel AQUAmodul

Zubehör:



AQUAcontrol
Maße: 161 x 146 x 48 mm

Differenzregler AQUAcontrol

Temperaturdifferenzregler mit einem Relaisausgang und drei Fühlereingängen, zur Ansteuerung der Pumpe nach Erreichen der notwendigen Betriebstemperatur im Heizeinsatz, Bedienung über vier Tasten, LCD- Displayanzeige, Wandmontage, inkl. 2 Fühler.



AQUAload
ohne Abdeckung

AQUAload
mit Abdeckung

Speicherladestation AQUAload

Speicherladestation mit Grundfos UPS 25-60, Thermoventil zur Rücklaufanhebung auf 55 °C eingestellt, zur Vermeidung von Taupunktunterschreitung, Thermometer für Vorlauf- und Rücklauftemperatur, spezielle Isolierschalen für optimale Wärmedämmung, stabile Wandhalterung.



AQUAcover
(nur für Polar AQUA)

Teleskop- Abdeckung Anschlussrohre AQUAcover